



DE

Bedienungsanleitung

Handsender HSE 4 BiSecur

EN

Operating instructions

Hand transmitter HSE 4 BiSecur

FR

Instructions d'utilisation

Emetteur HSE 4 BiSecur

NL

Bedieningshandleiding

Handzender HSE 4 BiSecur

IT

Istruzioni d'uso

Telecomando HSE 4 BiSecur

ES

Instrucciones de servicio

Emisor manual HSE 4 BiSecur

PT

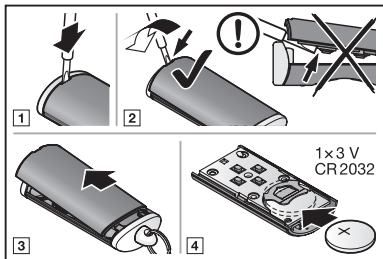
Instruções de funcionamento

Emissor HSE 4 BiSecur

5 Inbetriebnahme

Nach dem Einsetzen der Batterie ist der Handsender HSE 4 BiSecur betriebsbereit.

5.1 Batterie wechseln



ACHTUNG

Zerstörung des Handsenders durch auslaufende Batterie

Batterien können auslaufen und den Handsender zerstören.

- Entfernen Sie die Batterie aus dem Handsender, wenn dieser längere Zeit nicht benutzt wird.