

DE

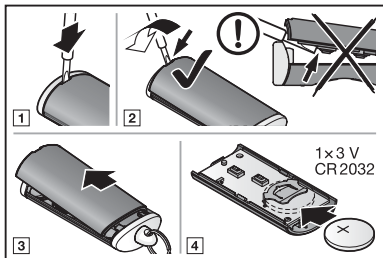
Bedienungsanleitung

Handsender HSE 1 BiSecur / HSE 2 BiSecur

5 Inbetriebnahme

Nach dem Einsetzen der Batterie ist der Handsender HSE 1 BiSecur / HSE 2 BiSecur betriebsbereit.

5.1 Batterie wechseln



ACHTUNG

Zerstörung des Handsenders durch auslaufende Batterie

Batterien können auslaufen und den Handsender zerstören.

- ▶ Entfernen Sie die Batterie aus dem Handsender, wenn dieser längere Zeit nicht benutzt wird.