



Visualisierung des Neubauvorhabens.

Wohnen am Öjendorfer See

Neubau Haferblöcken – Vermietung gestartet!

Wir freuen uns, Ihnen unser Neubauvorhaben Haferblöcken am Öjendorfer See vorstellen zu können.

Anfang 2020 haben wir bereits den ersten Bauabschnitt mit 22 Reihenhäusern fertiggestellt und zeitlich befristet an „Fördern und Wohnen“ übergeben. Es wurde Wohnraum für Geflüchtete mit Bleibeperspektive geschaffen. Nun möchten wir Sie über den Vermietungsstart des zweiten Bauabschnittes informieren. Diese Wohnungen vermieten wir direkt an unsere Mitglieder.

Insgesamt entstehen 69 Wohnungen in drei Teilabschnitten zum Frühjahr 2023, Sommer und Winter 2024. Vorerst schreiben wir nur den ersten Teilabschnitt zum Frühjahr 2023 mit 12 Duplex-Häusern, zwei Reihenhäusern und 18 Carport-Stellplätze aus. Die Ausschreibung der restlichen Wohnungen erfolgt im nächsten Jahr.

In den Duplex-Häusern entstehen jeweils eine 2-Raum-Wohnung im Erdgeschoss mit Terrasse und Mietergarten sowie eine Maisonette-Wohnung in der 1. und 2. Etage mit 3 bzw. 4 Räumen und einer großzügigen Dachterrasse. Die Reihenhäuser haben 5 Räume mit Terrasse, Mietergarten und Dachterrasse.

Komfortable Wohnungsausstattung

Die neuen Wohnungen sind mit modernen Einbauküchen möbliert. Sie sind mit weißen Ober- und Unterschränken, einem E-Herd mit Ceran-Kochfeld und Umluftbackofen ausgestattet. In jeder Küche sind Freiplätze für Ihren Geschirrspüler und Kühlschrank vorgesehen.

Neben Waschbecken, WC und Handtuchheizkörper sind alle Bäder mit einer Dusche und/oder einer Badewanne aus-

gestattet. Außerdem ist in jeder Wohnung ein Waschmaschinenanschluss vorhanden.

Zentrumsnah und dennoch im Grünen

Unser Neubau liegt in unmittelbarer Nähe zum Öjendorfer See und Park. Unter anderem gibt es dort eine Badestelle, verschiedene Spielplätze und es verlaufen schöne Wanderwege rund um das Areal. Die Jenfelder City ist vom Neubaugebiet in wenigen Minuten erreichbar und bietet eine

ANSPRECHPARTNERIN

Ilina Kaufhold
040 / 72 56 00-30
haferbloecken@bergedorf-bille.de
Wir freuen uns über Ihr Interesse!



Der Öjendorfer Park ist der drittgrößte Park Hamburgs.

WOHNUNGSSPIEGEL

WOHNUNGSTYP	ANZAHL	WOHNFLÄCHE	BRUTTO-WARM-NUTZUNGSENTGELT	GENOSSENSCHAFTS-ANTEILE
2-Raum-Wohnung	1	47 m ²	595,00 €	2.700,00 €
	11	50 m ²	634,00 €	2.850,00 €
3-Raum-Wohnung	6	80 m ²	999,00 €	3.000,00 €
4-Raum-Wohnung	1	80 m ²	993,00 €	3.000,00 €
	5	82 m ²	1.030,00 €	
Reihenhaus (5-Raum-Wohnung)	2	115 m ²	1.452,00 €	3.000,00 €

Vielzahl an Einkaufsmöglichkeiten, Gastronomie, Ärzten und Apotheken. Verschiedene Freizeitmöglichkeiten sowie Schulen und Kindertagesstätten finden Sie ebenfalls in der Nähe. Die Autobahnauffahrten zur A 1 und A 24 sind in wenigen Minuten zu erreichen.

In Sachen Mobilität befindet sich das Neubaugebiet in der Entwicklung. Es sind mehrere E-Ladesäulen, eine Paket-, Car-Sharing- und StadtRad-Station sowie der Ausbau des ÖPNVs und der Fuß- und Radwege geplant. Zudem soll alles sehr kinder-sicher gestaltet werden. Gemeint sind damit

zusätzliche Fußgängerquerungen und geschwindigkeitsdämpfende Maßnahmen.

Nutzungsentgelt und Genossenschaftsanteile

Das Grundnutzungsentgelt für diese Neubauwohnungen liegt bei 9,50 €/m². Die Vorauszahlungen für Heiz- und Betriebskosten kalkulieren wir mit ca. 3,20 €/m².

Die Stellplatz-Miete beträgt monatlich 55,00 €.

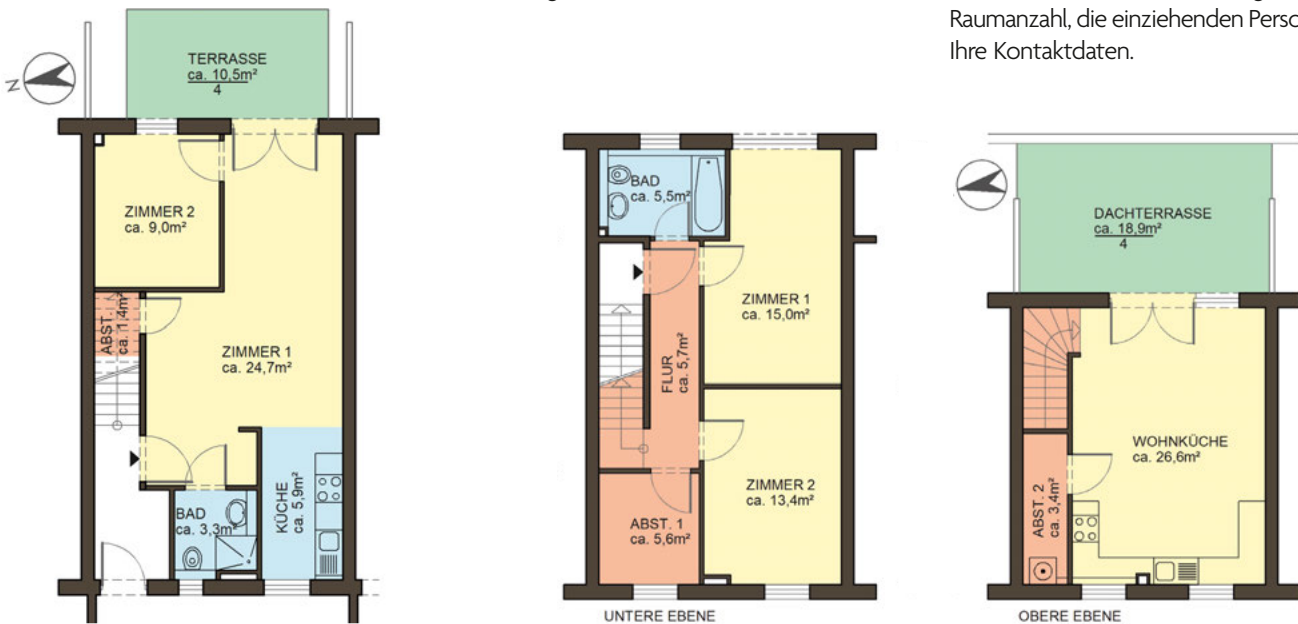
Für die Anmietung einer Wohnung sind 2.700 bis 3.000 Euro Genossenschaftsanteile erforderlich - bereits vorhandene Anteile werden selbstverständlich angerechnet.

Information und Bewerbung

Weitere Informationen zu diesem Neubauvorhaben, sowie alle Wohnungsgrundrisse und die jeweiligen Nutzungsentgelte finden Sie auf unserer Homepage unter www.bergedorf-bille.de/bauen/vermietung_haferbloecken. Sollten Sie darüber hinaus Fragen haben, kontaktieren Sie uns gerne.

Wir bitten unsere Mitglieder, sich bei Interesse für diese Neubau-Wohnungen bis zum 30. Juni 2022 vormerken zu lassen.

Ihren Wohnungswunsch nehmen wir gerne über das **Kontaktformular** auf der Neubauprojektseite Haferblöcken entgegen und werden diesen per E-Mail bestätigen. Bitte nennen Sie uns die gewünschte Raumanzahl, die einziehenden Personen und Ihre Kontaktdaten.



Grundriss eines Duplex-Hauses: Im Erdgeschoss befindet sich eine 2-Raum-Wohnung, darüber eine 3-Raum-Maisonette-Wohnung

Foto: Wikipedia - Wikimann7002