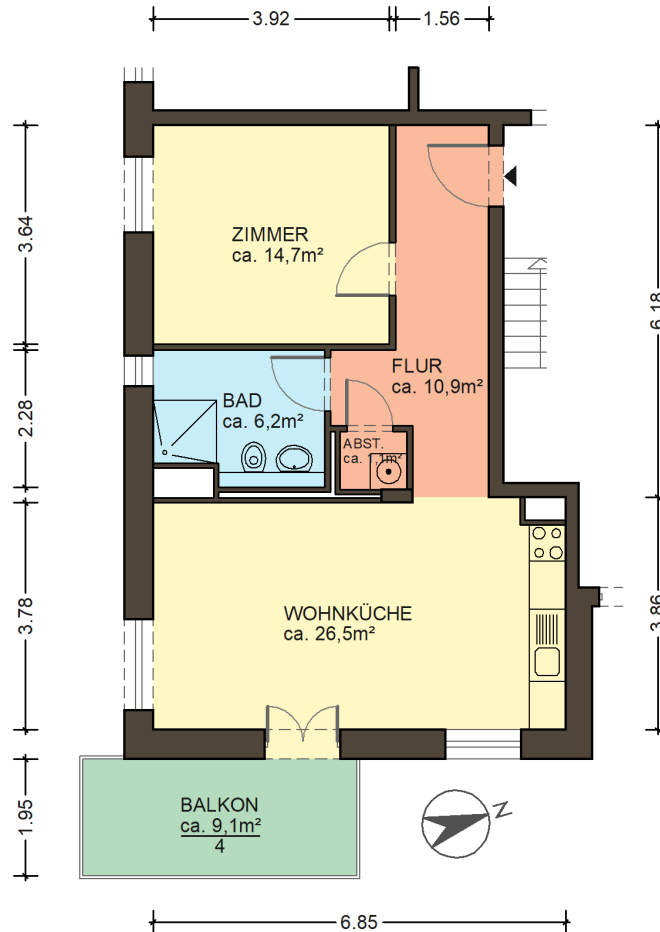


Hafenterrassen Geesthacht

Wohnungsgrundriss



Typengrundriss, Wohnungsdetails und alle Maßangaben sind unverbindlich und müssen vor Ort geprüft werden. Der Grundriss ist kein Bestandteil des Miet-/Nutzungsvertrages.

Wohnungsdaten

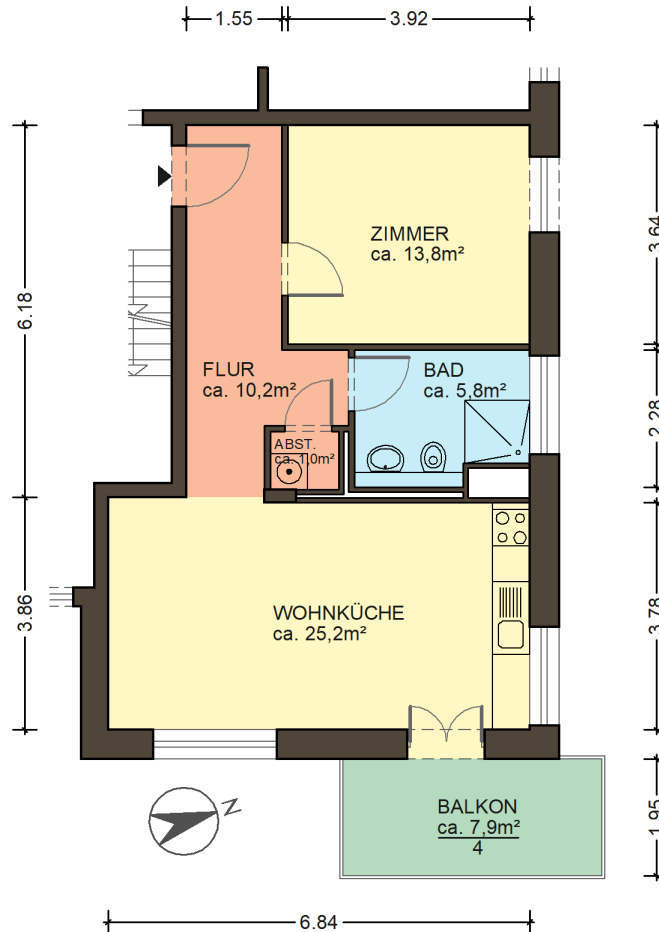
Wohnräume	2 Räume
Wohnfläche	59,70 m ²
Haus	Hafenterrassen
Lage	EG links
Förderungsart	Frei finanziert
Wohnungsart	Stufenlos erreichbar
Wohnungsnummer	0001
Nutzungsgebühr	
Grundnutzungsgebühr	731,00 €
Betriebskosten-Vor.	93,00 €
Heizkosten-Vor.	75,00 €
Gesamtnutzungsgebühr	899,00 €
Gen.-Anteile	
	3.000,00 €

Lageplan



Hafenterrassen Geesthacht

Wohnungsgrundriss



Typengrundriss, Wohnungsdetails und alle Maßangaben sind unverbindlich und müssen vor Ort geprüft werden. Der Grundriss ist kein Bestandteil des Miet-/Nutzungsvertrages.

Wohnungsdaten

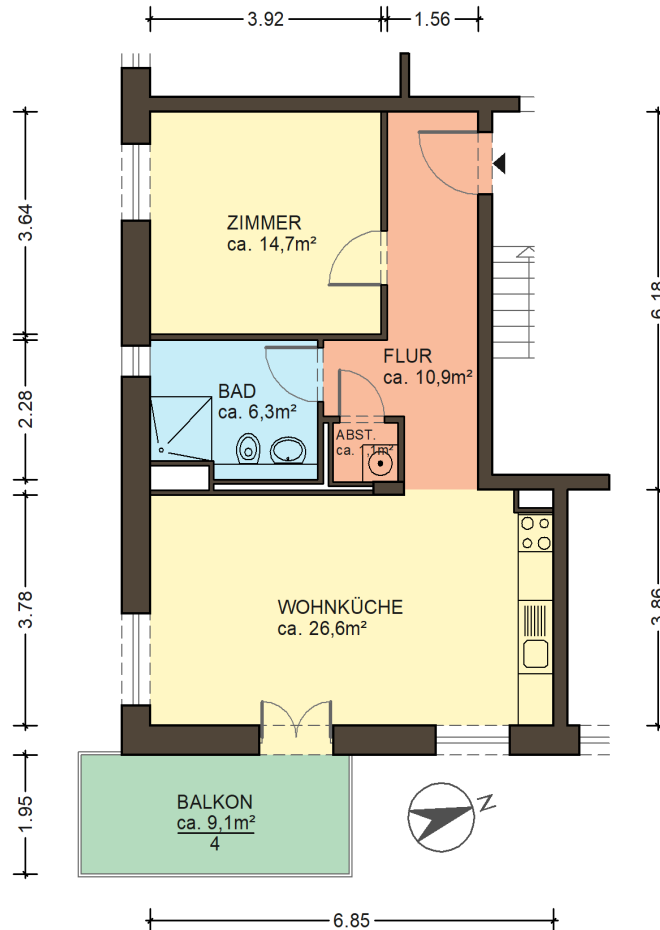
Wohnräume	2 Räume
Wohnfläche	56,17 m ²
Haus	Hafenterrassen
Lage	EG rechts
Förderungsart	Frei finanziert
Wohnungsart	Stufenlos erreichbar
Wohnungsnummer	0004
Nutzungsgebühr	
Grundnutzungsgebühr	666,00 €
Betriebskosten-Vor.	90,00 €
Heizkosten-Vor.	70,00 €
Gesamtnutzungsgebühr	826,00 €
Gen.-Anteile	3.000,00 €

Lageplan



Hafenterrassen Geesthacht

Wohnungsgrundriss



Typengrundriss, Wohnungsdetails und alle Maßangaben sind unverbindlich und müssen vor Ort geprüft werden. Der Grundriss ist kein Bestandteil des Miet-/Nutzungsvertrages.

Wohnungsdaten

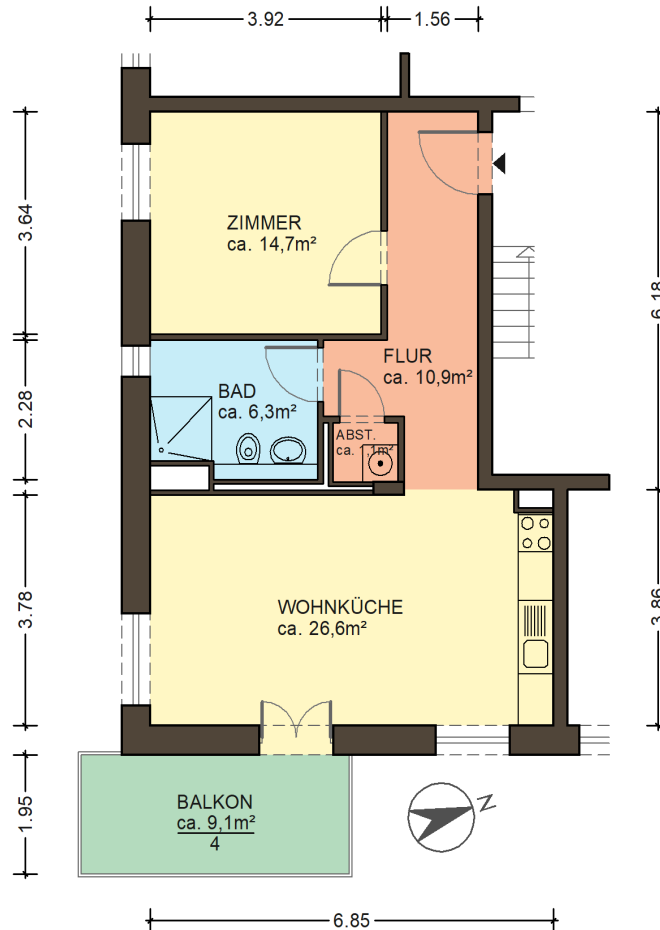
Wohnräume	2 Räume
Wohnfläche	59,88 m ²
Haus	Hafenterrassen
Lage	1. OG links
Förderungsart	Frei finanziert
Wohnungsart	Stufenlos erreichbar
Wohnungsnummer	0005
Nutzungsgebühr	
Grundnutzungsgebühr	756,00 €
Betriebskosten-Vor.	96,00 €
Heizkosten-Vor.	75,00 €
Gesamtnutzungsgebühr	927,00 €
Gen.-Anteile	3.000,00 €

Lageplan



Hafenterrassen Geesthacht

Wohnungsgrundriss



Typengrundriss, Wohnungsdetails und alle Maßangaben sind unverbindlich und müssen vor Ort geprüft werden. Der Grundriss ist kein Bestandteil des Miet-/Nutzungsvertrages.

Wohnungsdaten

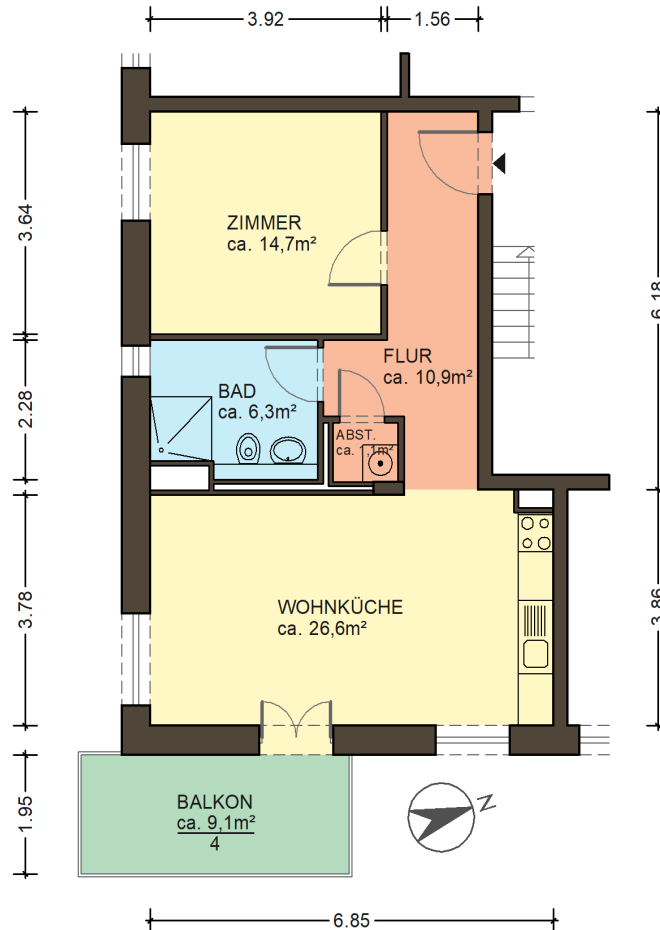
Wohnräume	2 Räume
Wohnfläche	59,88 m ²
Haus	Hafenterrassen
Lage	2. OG links
Förderungsart	Frei finanziert
Wohnungsart	Stufenlos erreichbar
Wohnungsnummer	0009
Nutzungsgebühr	
Grundnutzungsgebühr	756,00 €
Betriebskosten-Vor.	96,00 €
Heizkosten-Vor.	75,00 €
Gesamtnutzungsgebühr	927,00 €
Gen.-Anteile	
	3.000,00 €

Lageplan



Hafenterrassen Geesthacht

Wohnungsgrundriss



Typengrundriss, Wohnungsdetails und alle Maßangaben sind unverbindlich und müssen vor Ort geprüft werden. Der Grundriss ist kein Bestandteil des Miet-/Nutzungsvertrages.

Wohnungsdaten

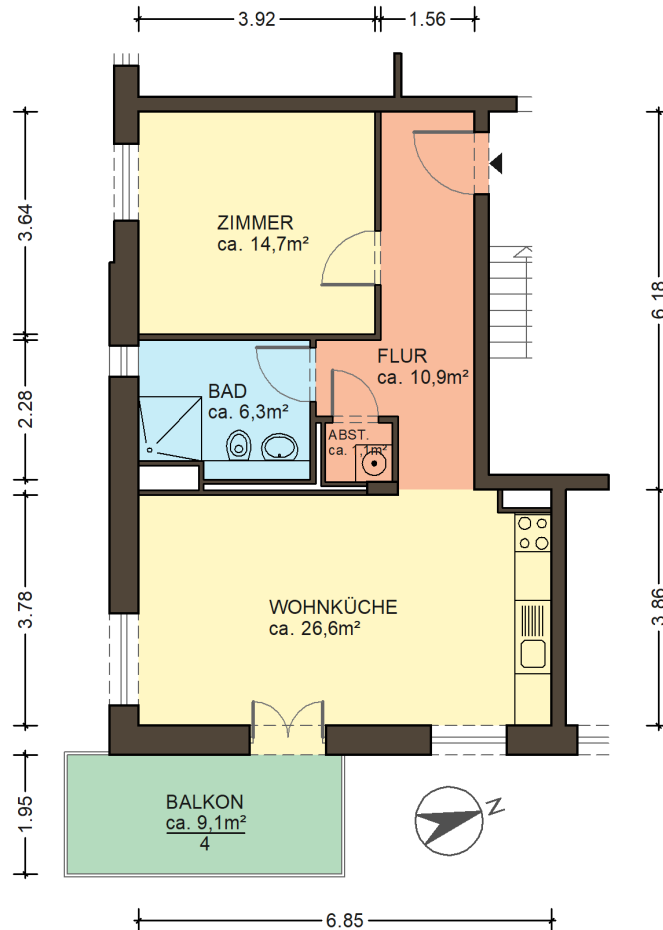
Wohnräume	2 Räume
Wohnfläche	59,88 m ²
Haus	Hafenterrassen
Lage	3. OG links
Förderungsart	Frei finanziert
Wohnungsart	Stufenlos erreichbar
Wohnungsnummer	0013
Nutzungsgebühr	
Grundnutzungsgebühr	756,00 €
Betriebskosten-Vor.	96,00 €
Heizkosten-Vor.	75,00 €
Gesamtnutzungsgebühr	927,00 €
Gen.-Anteile	3.000,00 €

Lageplan



Hafenterrassen Geesthacht

Wohnungsgrundriss



Typengrundriss, Wohnungsdetails und alle Maßangaben sind unverbindlich und müssen vor Ort geprüft werden. Der Grundriss ist kein Bestandteil des Miet-/Nutzungsvertrages.

Wohnungsdaten

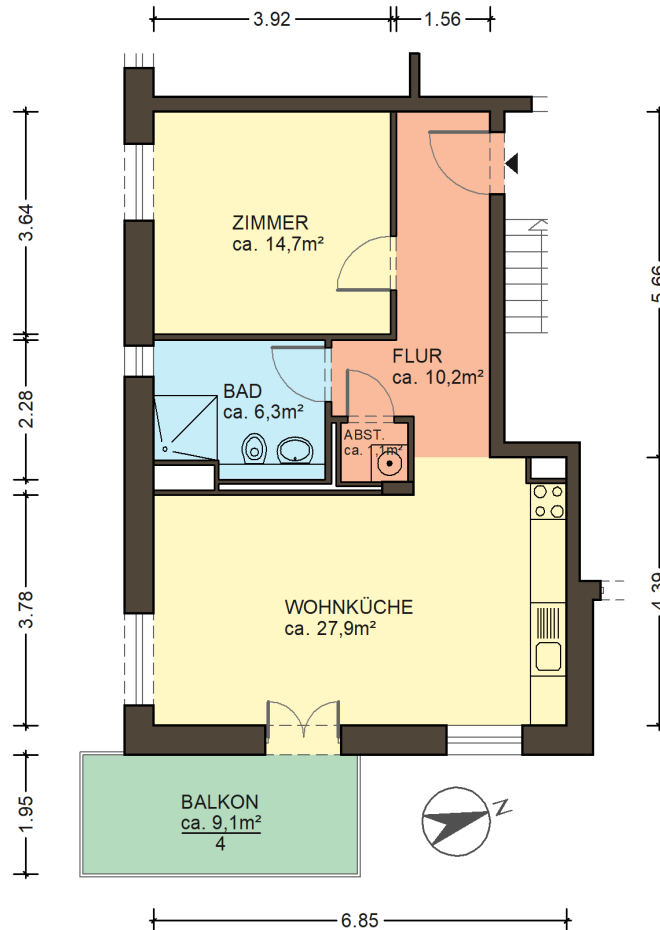
Wohnräume	2 Räume
Wohnfläche	59,88 m ²
Haus	Hafenterrassen
Lage	4. OG links
Förderungsart	Frei finanziert
Wohnungsart	Stufenlos erreichbar
Wohnungsnummer	0017
Nutzungsgebühr	
Grundnutzungsgebühr	756,00 €
Betriebskosten-Vor.	96,00 €
Heizkosten-Vor.	75,00 €
Gesamtnutzungsgebühr	927,00 €
Gen.-Anteile	
	3.000,00 €

Lageplan



Hafenterrassen Geesthacht

Wohnungsgrundriss

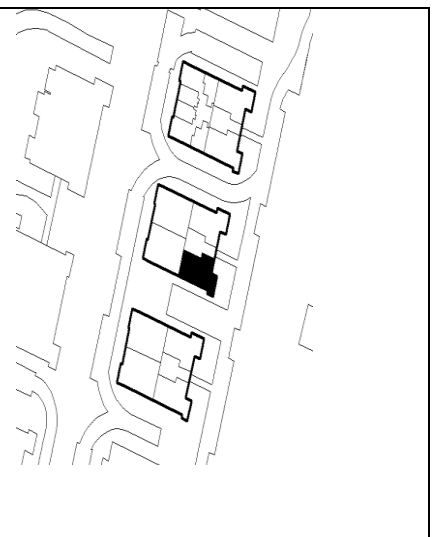


Typengrundriss, Wohnungsdetails und alle Maßangaben sind unverbindlich und müssen vor Ort geprüft werden. Der Grundriss ist kein Bestandteil des Miet-/Nutzungsvertrages.

Wohnungsdaten

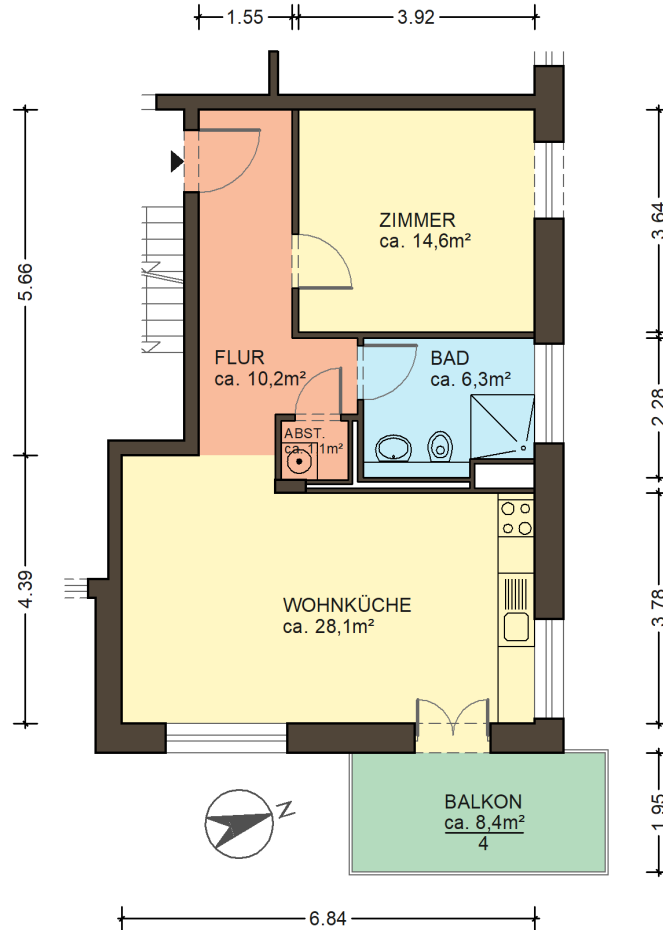
Wohnräume	2 Räume
Wohnfläche	60,55 m ²
Haus	Hafenterrassen
Lage	EG links
Förderungsart	Frei finanziert
Wohnungsart	Stufenlos erreichbar
Wohnungsnummer	0021
Nutzungsgebühr	
Grundnutzungsgebühr	710,00 €
Betriebskosten-Vor.	97,00 €
Heizkosten-Vor.	76,00 €
Gesamtnutzungsgebühr	883,00 €
Gen.-Anteile	3.000,00 €

Lageplan



Hafenterrassen Geesthacht

Wohnungsgrundriss



Typengrundriss, Wohnungsdetails und alle Maßangaben sind unverbindlich und müssen vor Ort geprüft werden. Der Grundriss ist kein Bestandteil des Miet-/Nutzungsvertrages.

Wohnungsdaten

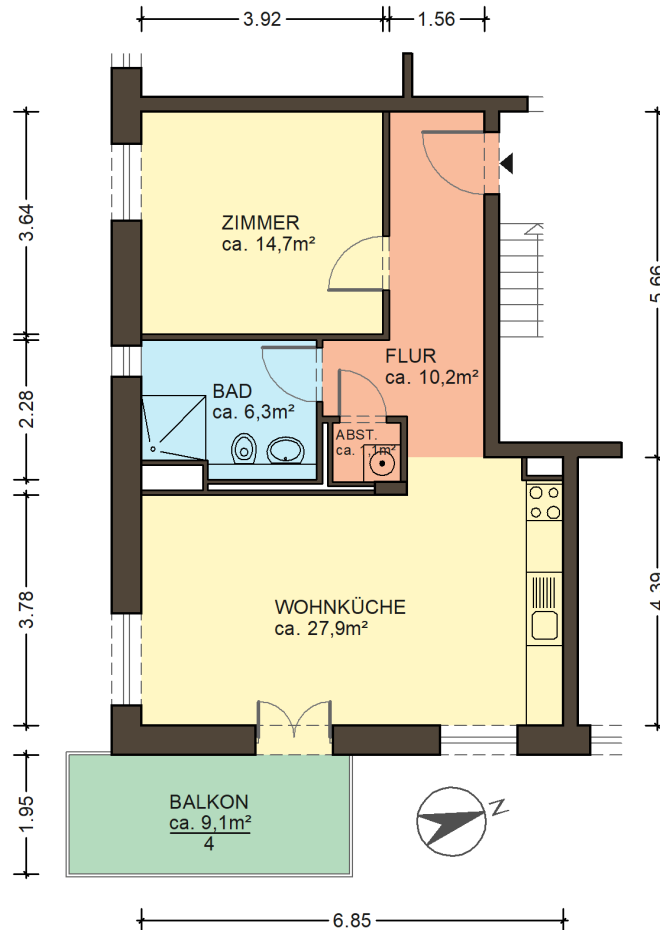
Wohnräume	2 Räume
Wohnfläche	60,59 m ²
Haus	Hafenterrassen
Lage	EG rechts
Förderungsart	Frei finanziert
Wohnungsart	Stufenlos erreichbar
Wohnungsnummer	0024
Nutzungsgebühr	
Grundnutzungsgebühr	734,00 €
Betriebskosten-Vor.	91,00 €
Heizkosten-Vor.	73,00 €
Gesamtnutzungsgebühr	898,00 €
Gen.-Anteile	3.000,00 €

Lageplan



Hafenterrassen Geesthacht

Wohnungsgrundriss



Typengrundriss, Wohnungsdetails und alle Maßangaben sind unverbindlich und müssen vor Ort geprüft werden. Der Grundriss ist kein Bestandteil des Miet-/Nutzungsvertrages.

Wohnungsdaten

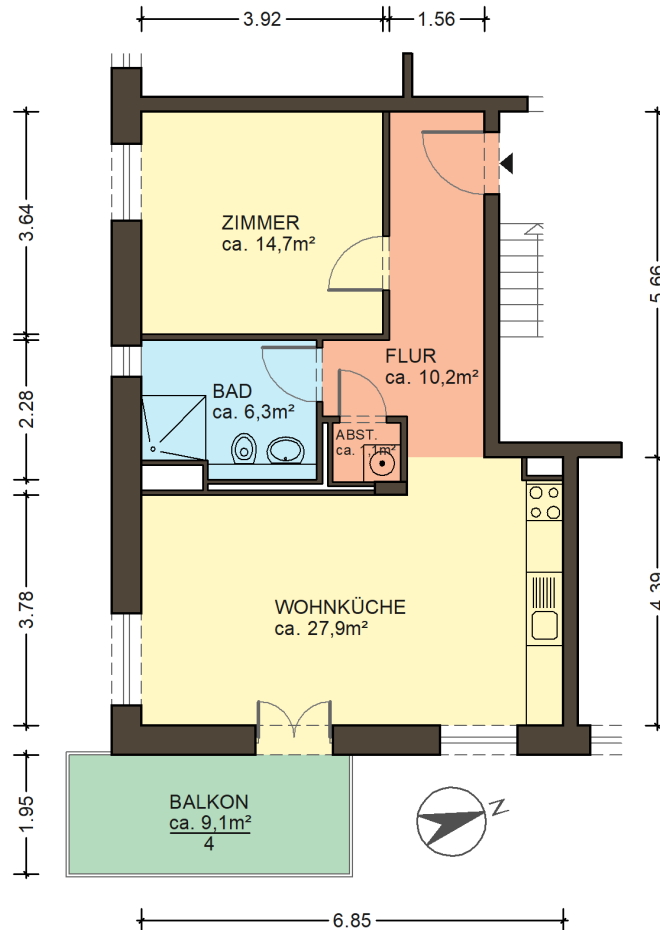
Wohnräume	2 Räume
Wohnfläche	60,55 m ²
Haus	Hafenterrassen
Lage	1. OG links
Förderungsart	Frei finanziert
Wohnungsart	Stufenlos erreichbar
Wohnungsnummer	0025
Nutzungsgebühr	
Grundnutzungsgebühr	741,00 €
Betriebskosten-Vor.	97,00 €
Heizkosten-Vor.	76,00 €
Gesamtnutzungsgebühr	914,00 €
Gen.-Anteile	3.000,00 €

Lageplan



Hafenterrassen Geesthacht

Wohnungsgrundriss



Typengrundriss, Wohnungsdetails und alle Maßangaben sind unverbindlich und müssen vor Ort geprüft werden. Der Grundriss ist kein Bestandteil des Miet-/Nutzungsvertrages.

Wohnungsdaten

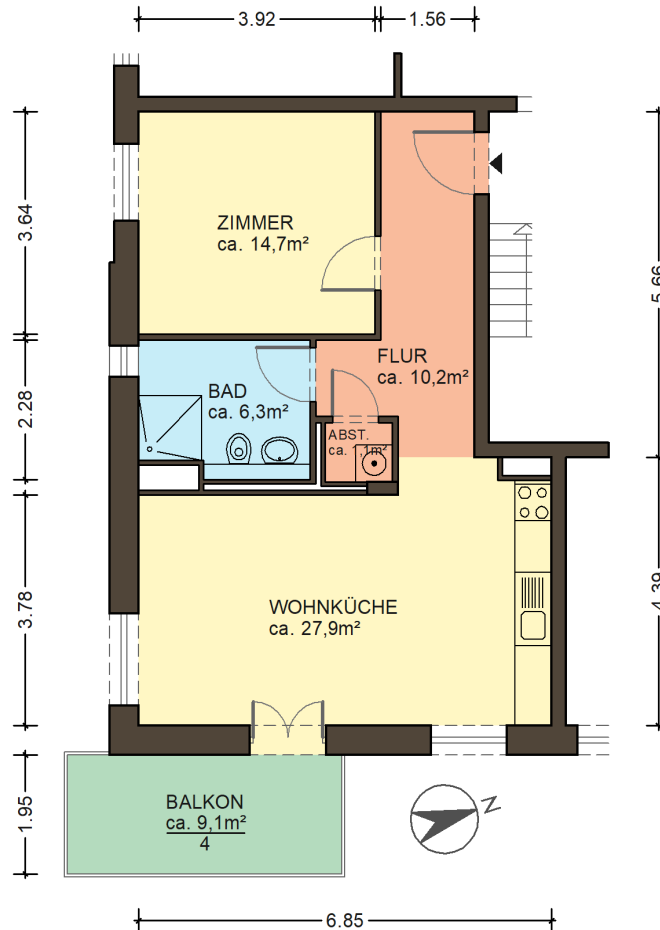
Wohnräume	2 Räume
Wohnfläche	60,55 m ²
Haus	Hafenterrassen
Lage	2. OG links
Förderungsart	Frei finanziert
Wohnungsart	Stufenlos erreichbar
Wohnungsnummer	0029
Nutzungsgebühr	
Grundnutzungsgebühr	749,00 €
Betriebskosten-Vor.	97,00 €
Heizkosten-Vor.	76,00 €
Gesamtnutzungsgebühr	922,00 €
Gen.-Anteile	3.000,00 €

Lageplan



Hafenterrassen Geesthacht

Wohnungsgrundriss

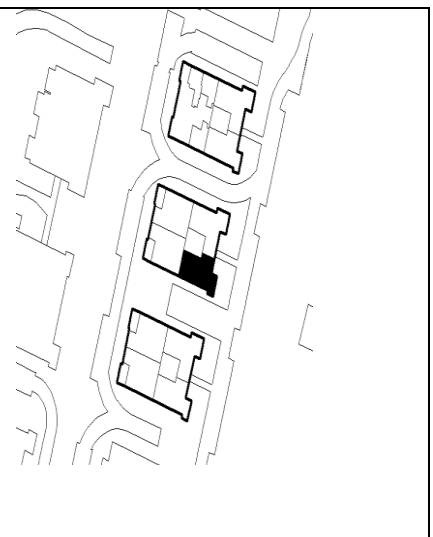


Typengrundriss, Wohnungsdetails und alle Maßangaben sind unverbindlich und müssen vor Ort geprüft werden. Der Grundriss ist kein Bestandteil des Miet-/Nutzungsvertrages.

Wohnungsdaten

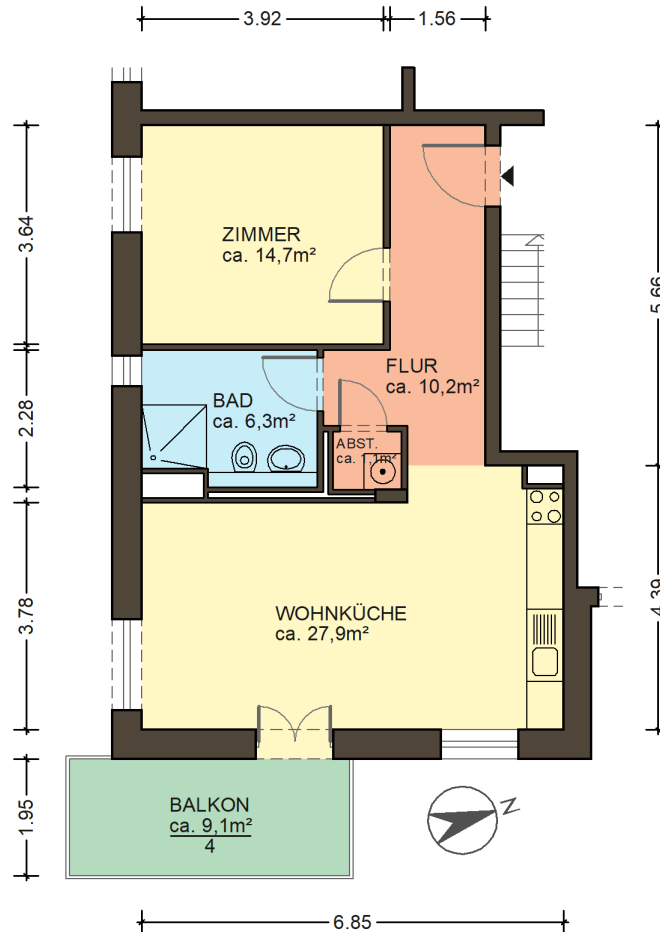
Wohnräume	2 Räume
Wohnfläche	60,55 m ²
Haus	Hafenterrassen
Lage	3. OG links
Förderungsart	Frei finanziert
Wohnungsart	Stufenlos erreichbar
Wohnungsnummer	0033
Nutzungsgebühr	
Grundnutzungsgebühr	757,00 €
Betriebskosten-Vor.	97,00 €
Heizkosten-Vor.	76,00 €
Gesamtnutzungsgebühr	930,00 €
Gen.-Anteile	3.000,00 €

Lageplan



Hafenterrassen Geesthacht

Wohnungsgrundriss



Typengrundriss, Wohnungsdetails und alle Maßangaben sind unverbindlich und müssen vor Ort geprüft werden. Der Grundriss ist kein Bestandteil des Miet-/Nutzungsvertrages.

Wohnungsdaten

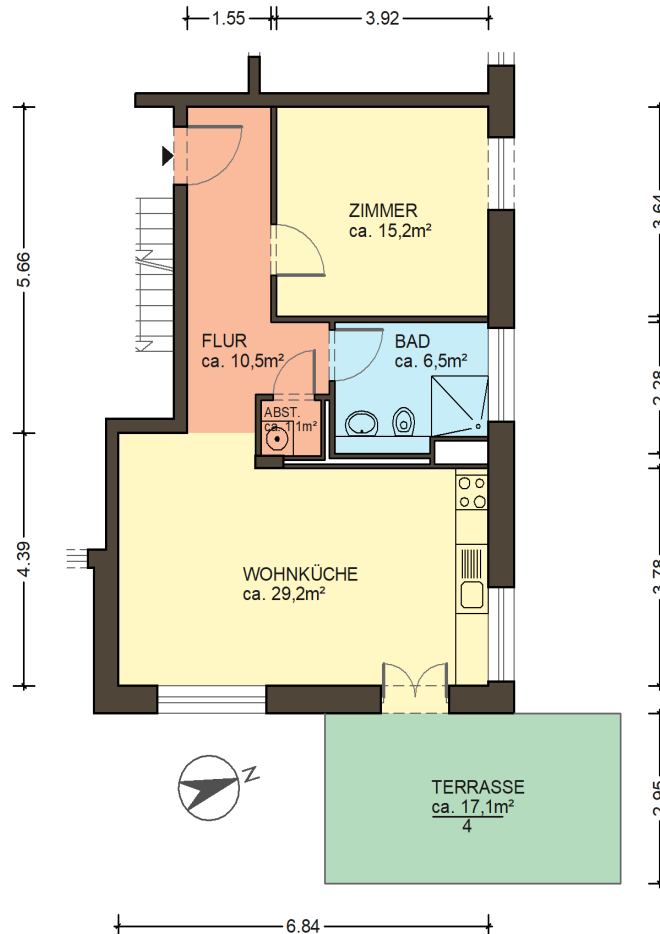
Wohnräume	2 Räume
Wohnfläche	60,55 m ²
Haus	Hafenterrassen
Lage	EG links
Förderungsart	Frei finanziert
Wohnungsart	Stufenlos erreichbar
Wohnungsnummer	0037
Nutzungsgebühr	
Grundnutzungsgebühr	726,00 €
Betriebskosten-Vor.	97,00 €
Heizkosten-Vor.	76,00 €
Gesamtnutzungsgebühr	899,00 €
Gen.-Anteile	3.000,00 €

Lageplan



Hafenterrassen Geesthacht

Wohnungsgrundriss



Typengrundriss, Wohnungsdetails und alle Maßangaben sind unverbindlich und müssen vor Ort geprüft werden. Der Grundriss ist kein Bestandteil des Miet-/Nutzungsvertrages.

Wohnungsdaten

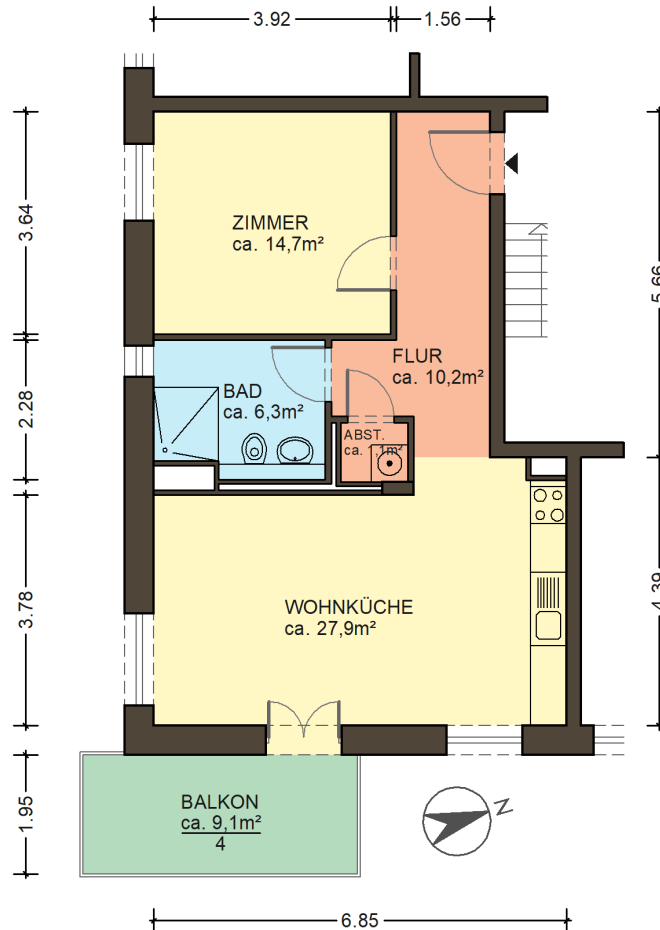
Wohnräume	2 Räume
Wohnfläche	62,79 m ²
Haus	Hafenterrassen
Lage	EG rechts
Förderungsart	Frei finanziert
Wohnungsart	Stufenlos erreichbar
Wohnungsnummer	0042
Nutzungsgebühr	
Grundnutzungsgebühr	753,00 €
Betriebskosten-Vor.	100,00 €
Heizkosten-Vor.	78,00 €
Gesamtnutzungsgebühr	931,00 €
Gen.-Anteile	3.000,00 €

Lageplan



Hafenterrassen Geesthacht

Wohnungsgrundriss



Typengrundriss, Wohnungsdetails und alle Maßangaben sind unverbindlich und müssen vor Ort geprüft werden. Der Grundriss ist kein Bestandteil des Miet-/Nutzungsvertrages.

Wohnungsdaten

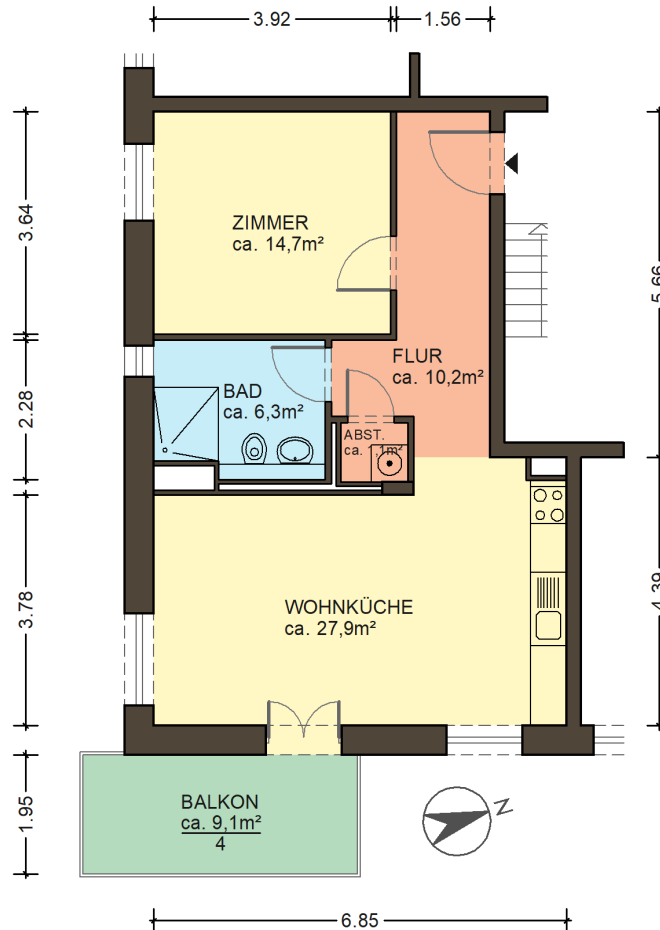
Wohnräume	2 Räume
Wohnfläche	60,55 m ²
Haus	Hafenterrassen
Lage	1.OG links
Förderungsart	Frei finanziert
Wohnungsart	Stufenlos erreichbar
Wohnungsnummer	0043
Nutzungsgebühr	
Grundnutzungsgebühr	749,00 €
Betriebskosten-Vor.	97,00 €
Heizkosten-Vor.	76,00 €
Gesamtnutzungsgebühr	922,00 €
Gen.-Anteile	3.000,00 €

Lageplan



Hafenterrassen Geesthacht

Wohnungsgrundriss



Typengrundriss, Wohnungsdetails und alle Maßangaben sind unverbindlich und müssen vor Ort geprüft werden. Der Grundriss ist kein Bestandteil des Miet-/Nutzungsvertrages.

Wohnungsdaten

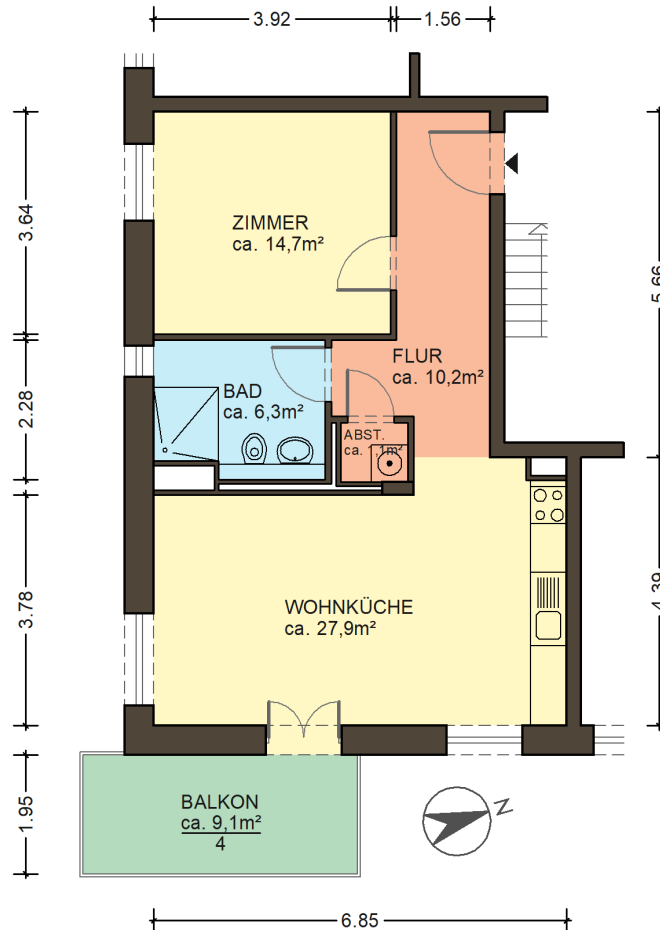
Wohnräume	2 Räume
Wohnfläche	60,55 m ²
Haus	Hafenterrassen
Lage	2. OG links
Förderungsart	Frei finanziert
Wohnungsart	Stufenlos erreichbar
Wohnungsnummer	0049
Nutzungsgebühr	
Grundnutzungsgebühr	749,00 €
Betriebskosten-Vor.	97,00 €
Heizkosten-Vor.	76,00 €
Gesamtnutzungsgebühr	922,00 €
Gen.-Anteile	3.000,00 €

Lageplan



Hafenterrassen Geesthacht

Wohnungsgrundriss



Typengrundriss, Wohnungsdetails und alle Maßangaben sind unverbindlich und müssen vor Ort geprüft werden. Der Grundriss ist kein Bestandteil des Miet-/Nutzungsvertrages.

Wohnungsdaten

Wohnräume	2 Räume
Wohnfläche	60,55 m ²
Haus	Hafenterrassen
Lage	3. OG links
Förderungsart	Frei finanziert
Wohnungsart	Stufenlos erreichbar
Wohnungsnummer	0055
Nutzungsgebühr	
Grundnutzungsgebühr	749,00 €
Betriebskosten-Vor.	97,00 €
Heizkosten-Vor.	76,00 €
Gesamtnutzungsgebühr	922,00 €
Gen.-Anteile	
	3.000,00 €

Lageplan

